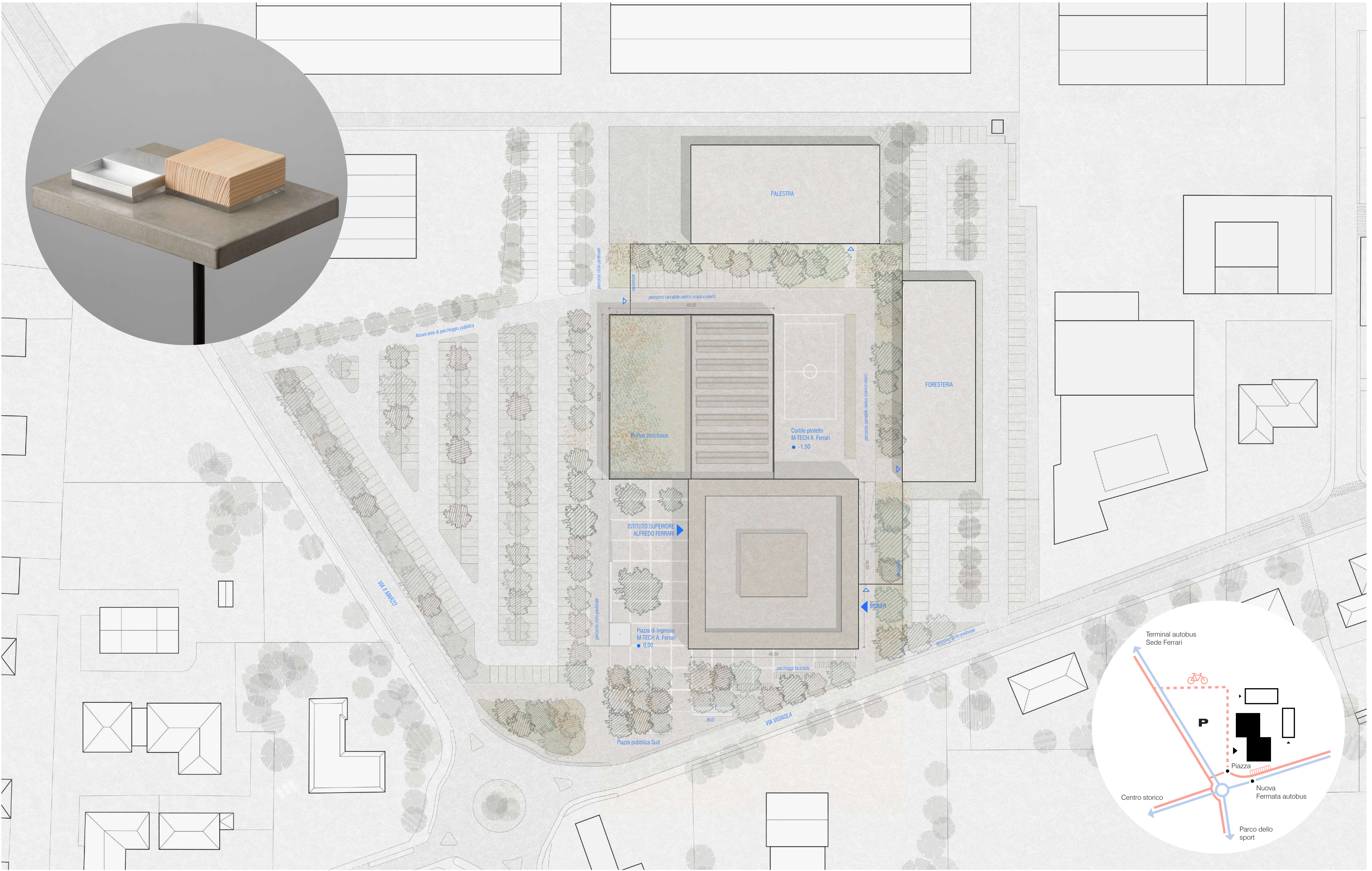


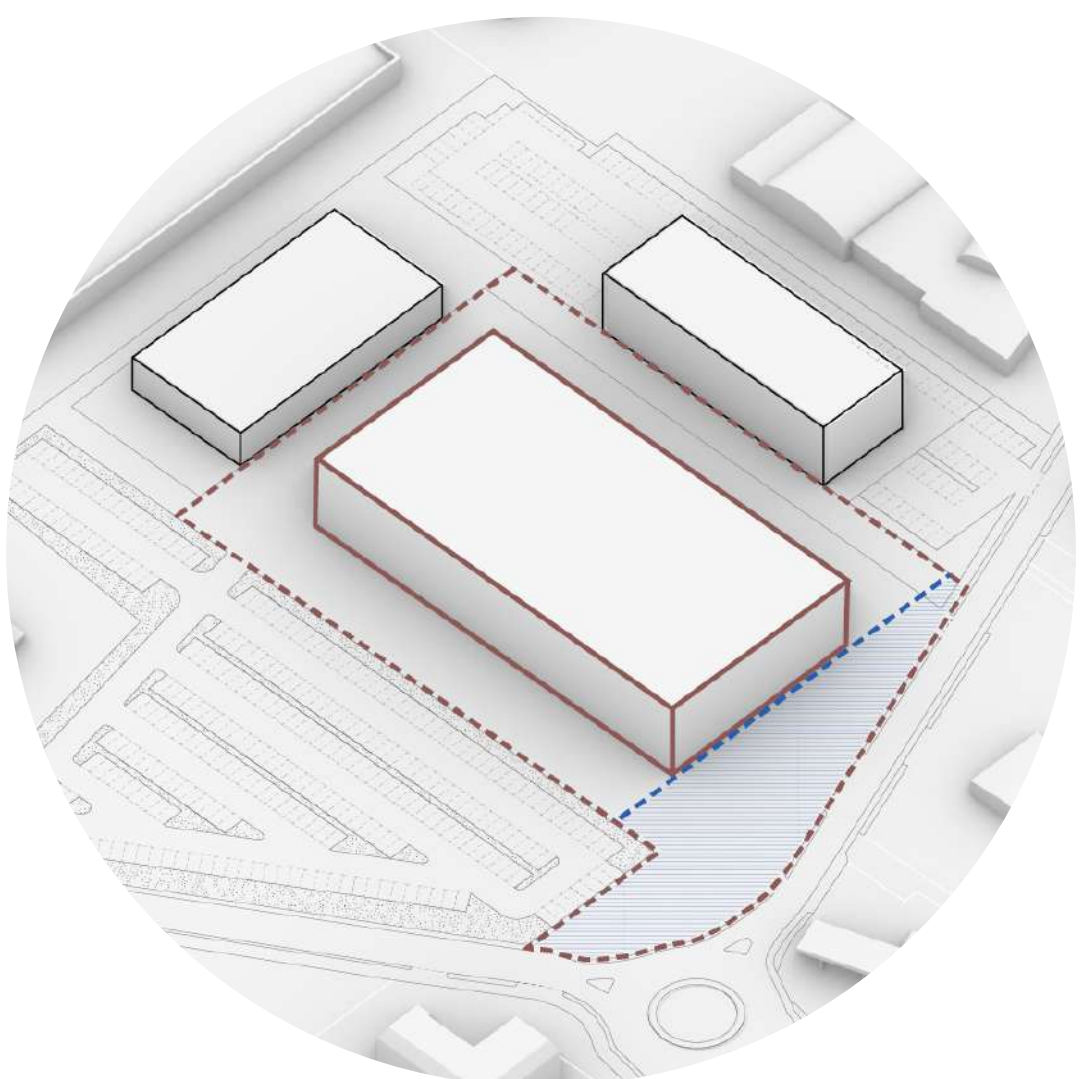
Due volumi stereometrici, uno in legno, l'altro in metallo si sfiorano sotto lo sguardo aperto di una piazza che li accoglie. Legati da un'intesa di forma e funzione, diventando un unico corpo, un polo d'Alta Formazione dove la materia insegna e lo spazio diventa sapere.



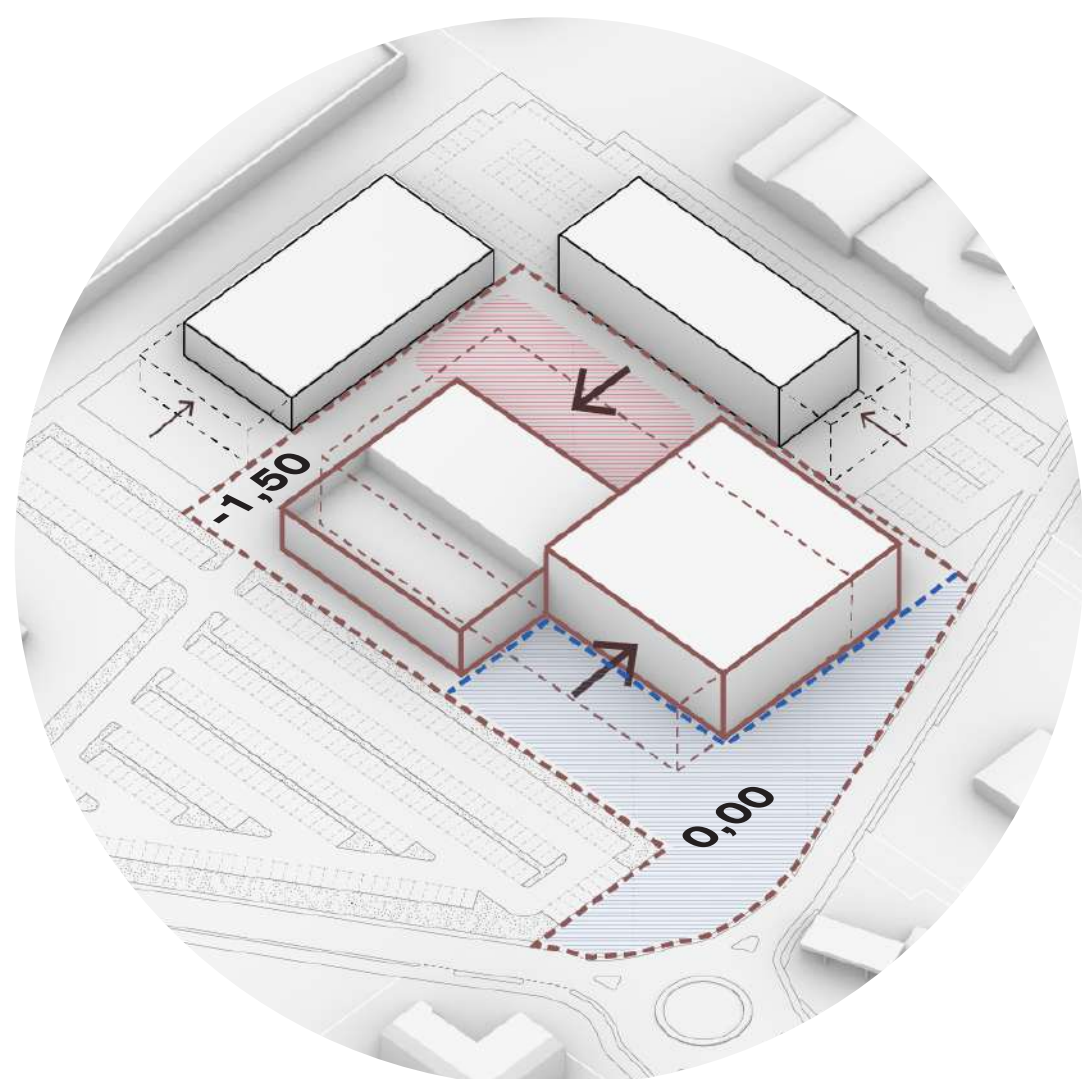
INSERIMENTO URBANO E RAPPORTO CON IL CONTESTO
La grande piazza-sagrato del nuovo Polo Alta Formazione



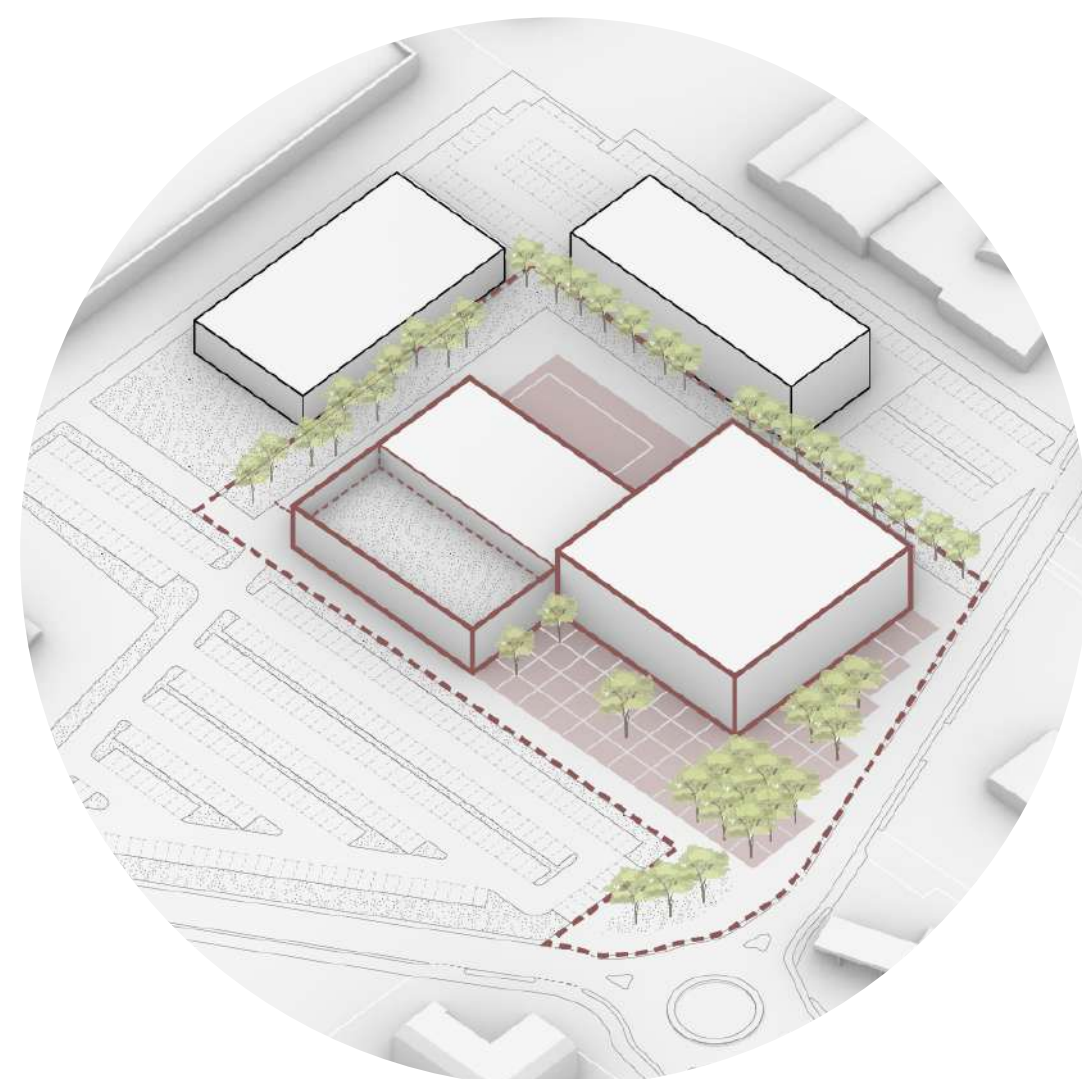
PLANIMETRIA | 1:500



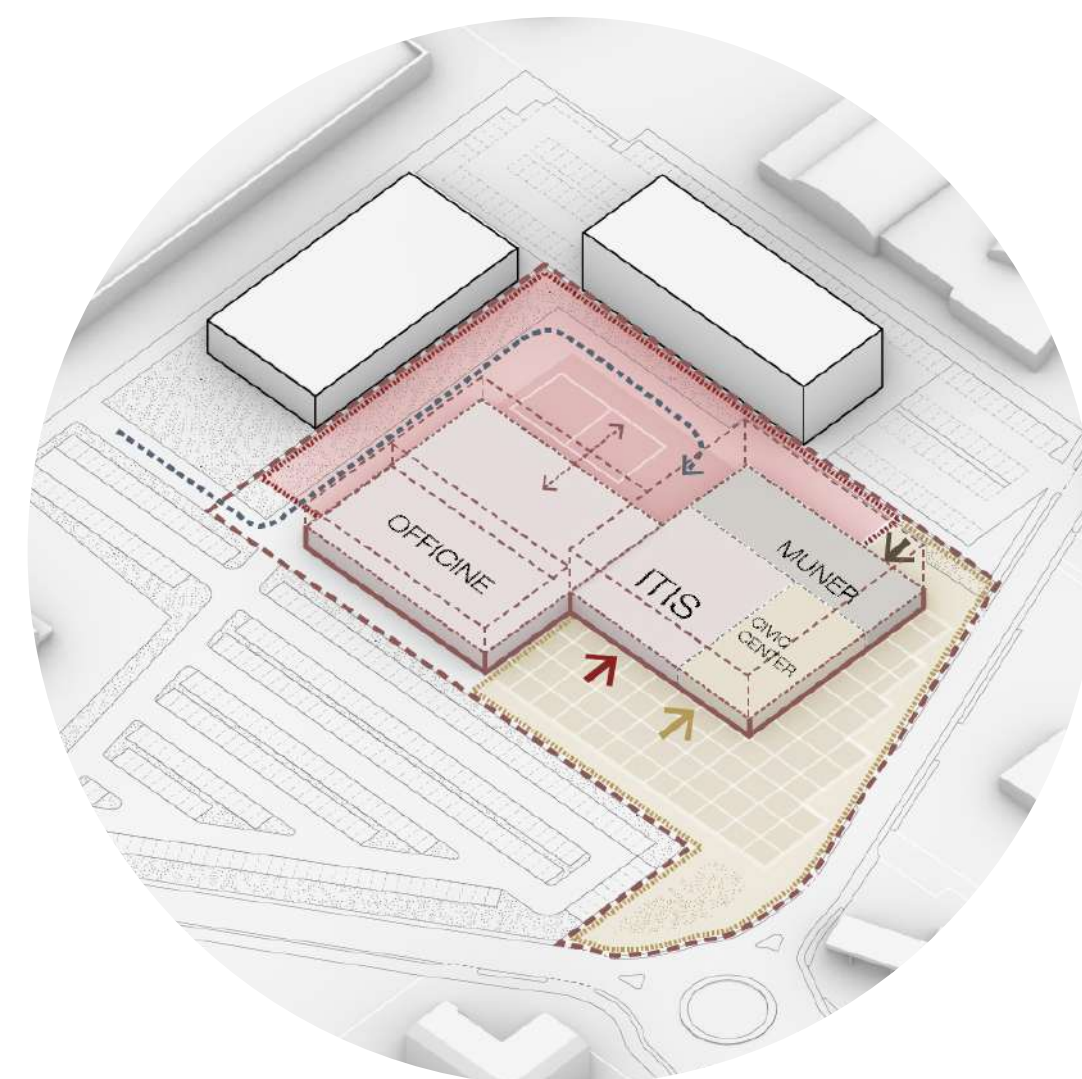
MASTERPLAN
Piazza pubblica a Sud 2.500 mq



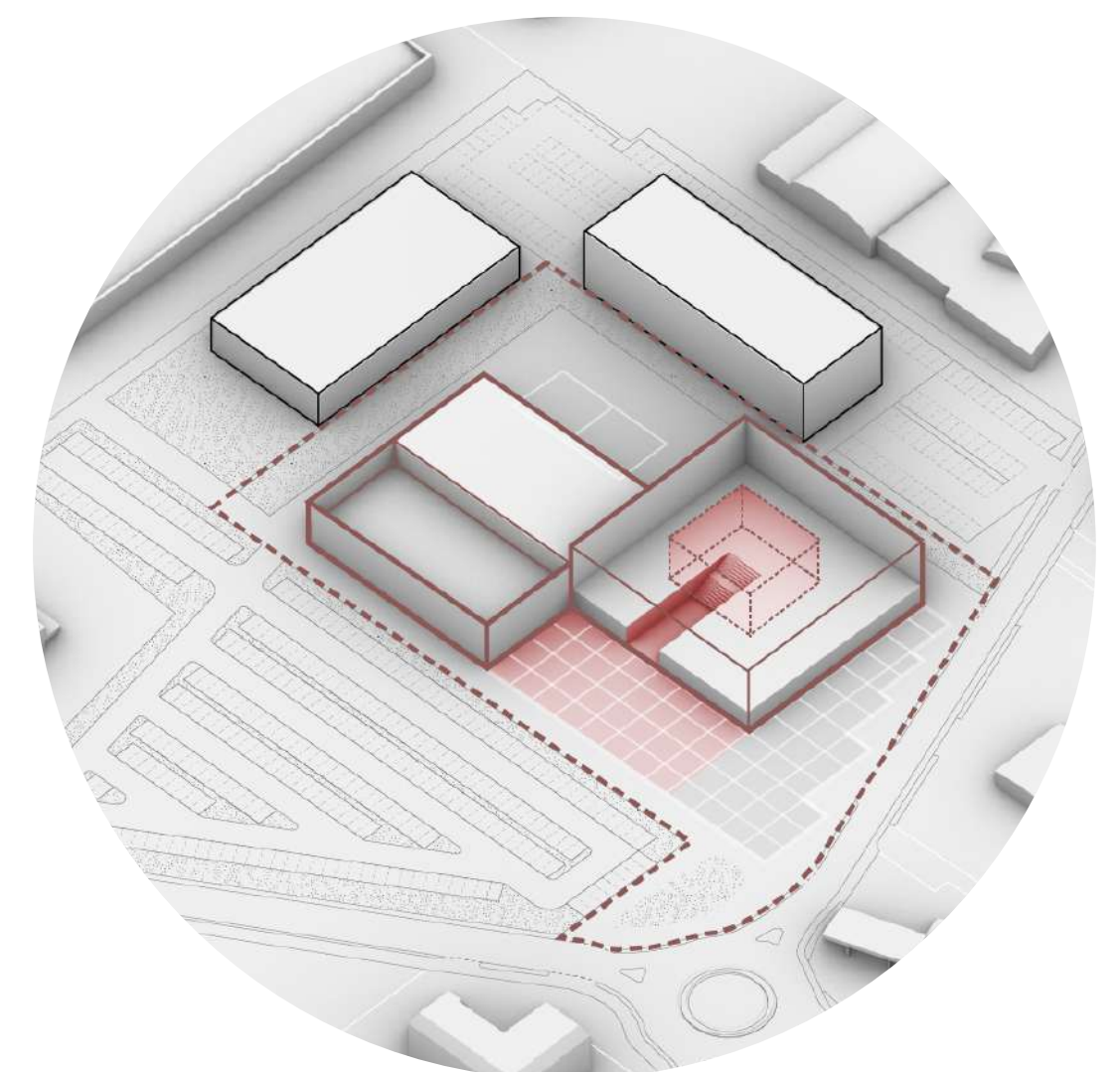
STRATEGIA URBANA - ARCHITETTONICA
due volumi - due funzioni
estensione della piazza



STRATEGIA URBANA - AREE ESTERNE
Filtro verde verso Sud
piazza sagrato e cortile protetto



UN PIANO TERRA PER LA COLLETTIVITÀ
accessi e relazioni con gli spazi esterni



ACCOGLIENZA, UNA SCUOLA APERTA ALLA COMUNITÀ
Estensione degli spazi collettivi
Continuità tra piazza e atrio centrale



LE OFFICINE, CUORE PULSANTE DELL'ISTITUTO A. FERRARI
 Officine showroom: uno sfondo teatrale della piazza di ingresso

PC
+16.20

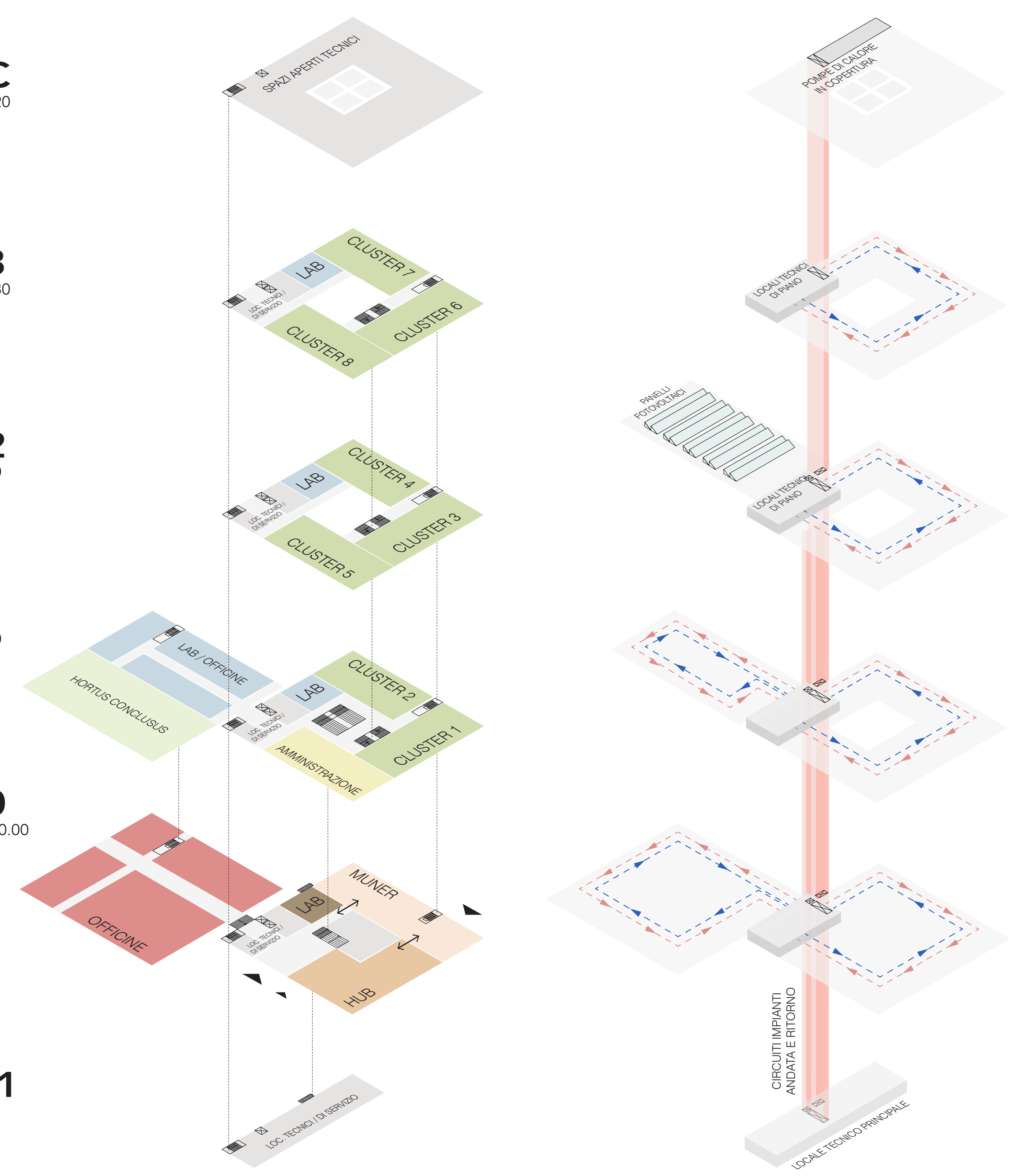
P3
+12.30

P2
+8.40

P1
+4.50

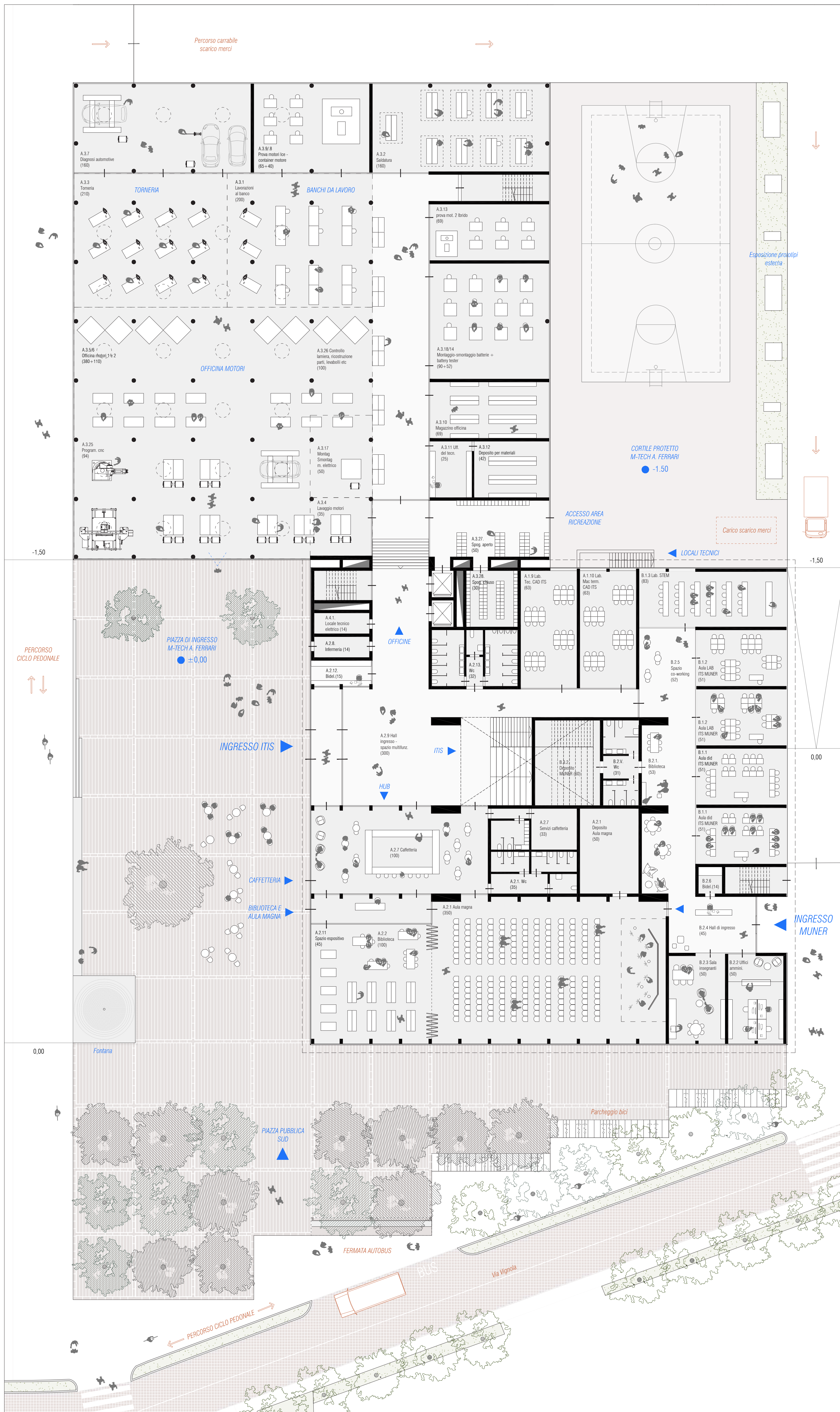
P0
-1.50/0.00

P-1
-3.50



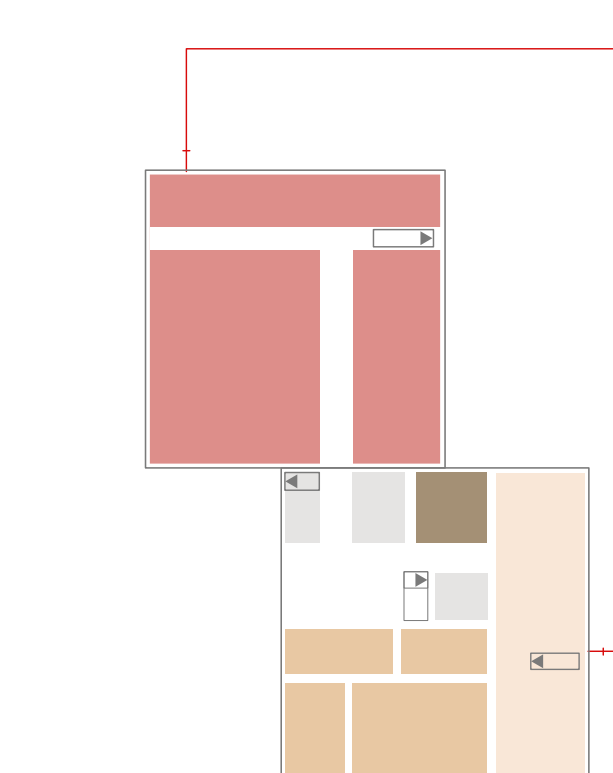
PROGRAMMA FUNZIONALE
 Chiara organizzazione degli spazi e dei percorsi

IMPIANTI TECNOLOGICI
 Spina centrale con cavedi e locali tecnici
 Razionale distribuzione verticale e di piano

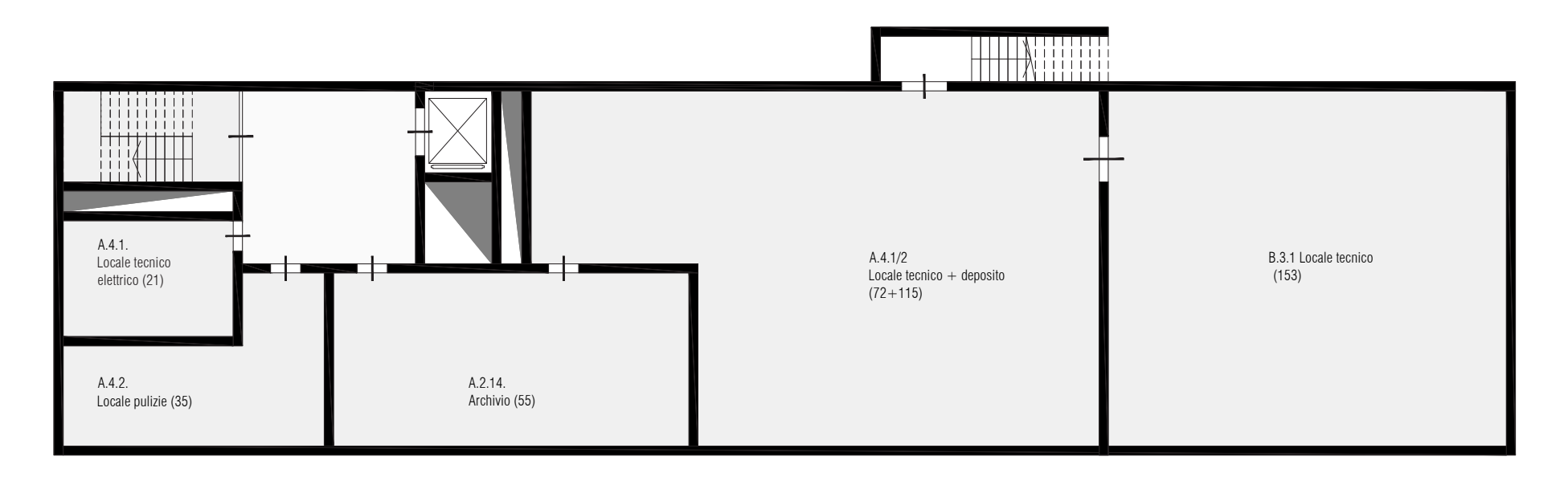


P1
+4.50

- Dip. universitario MUNER
- Hub formativo/ Centro civico
- Caffetteria - biblioteca - Aula magna
- Laboratori ITS
- Officine
- Locali tecnici e di servizio



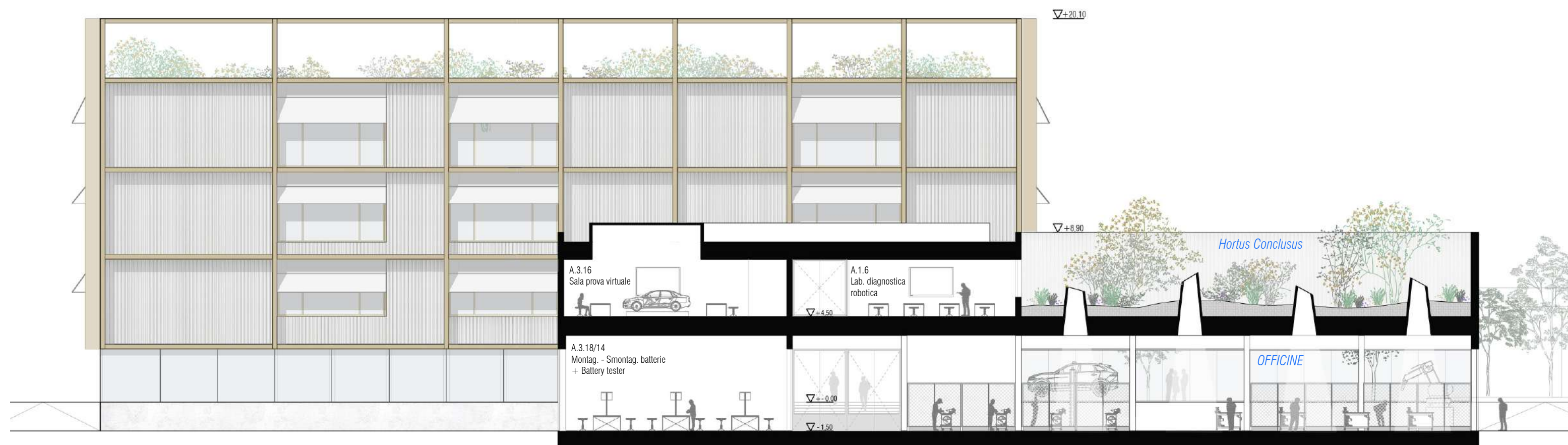
P0
-1.50/0.00



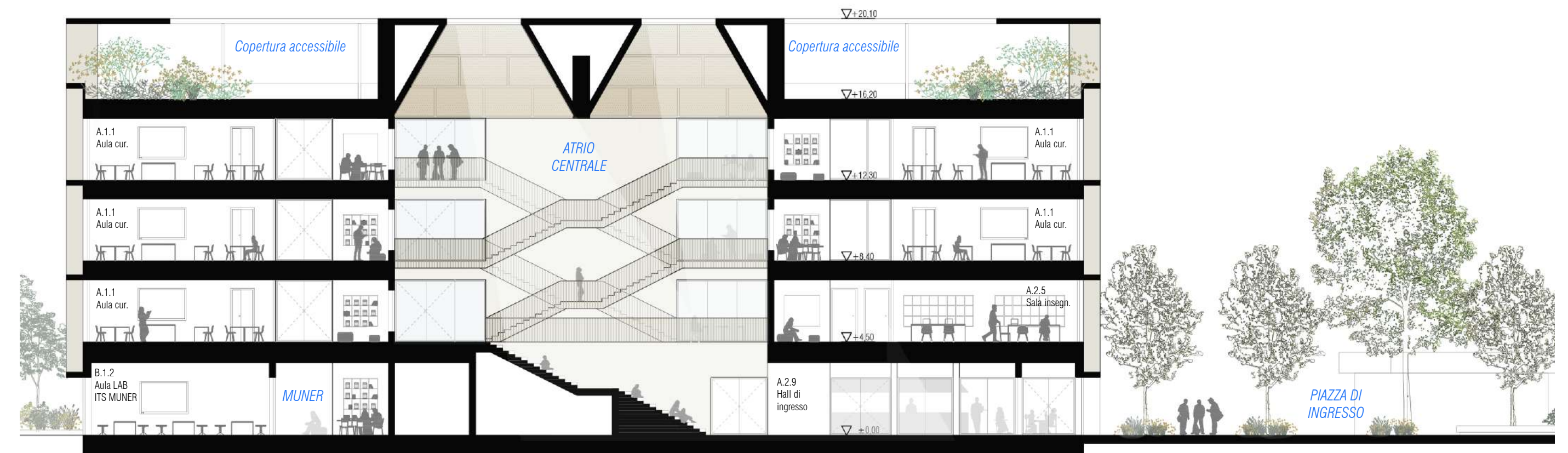
P-1
-3.50



INNOVAZIONE DEGLI AMBIENTI DI APPRENDIMENTO
Un mondo articolato pronto a diversi scenari di apprendimento



SEZIONE

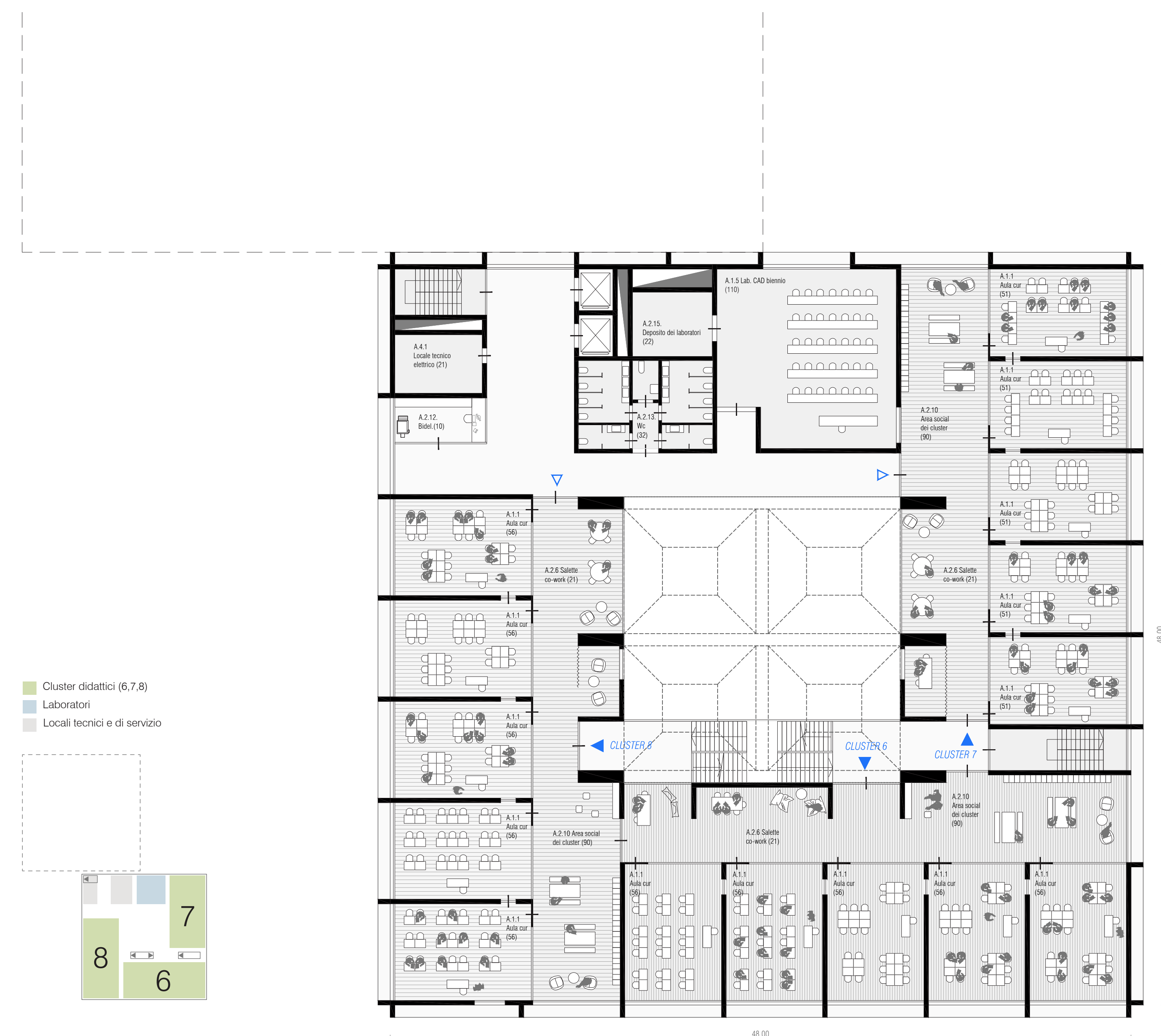


SEZIONE

1:200

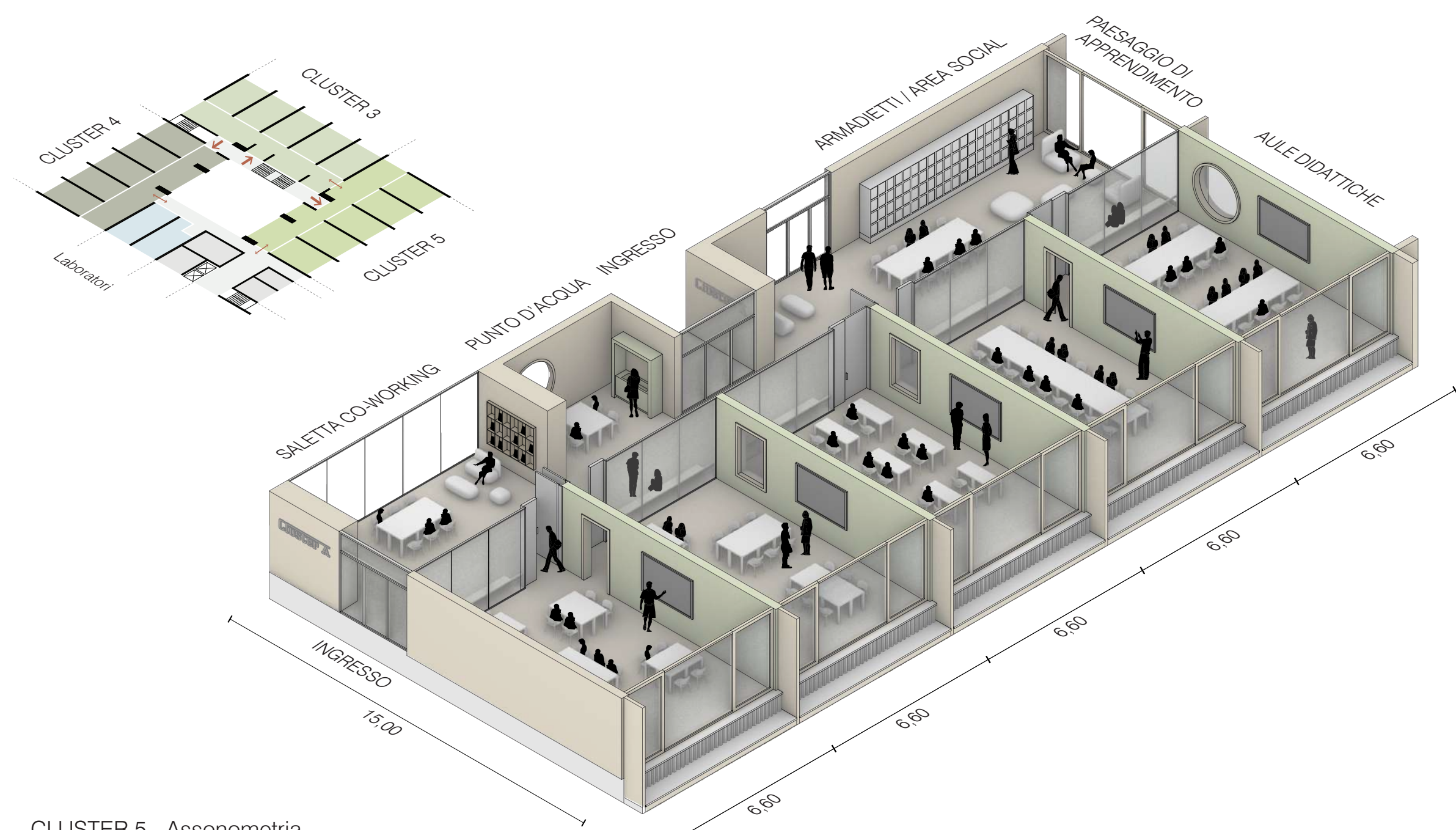


P2 +8.40

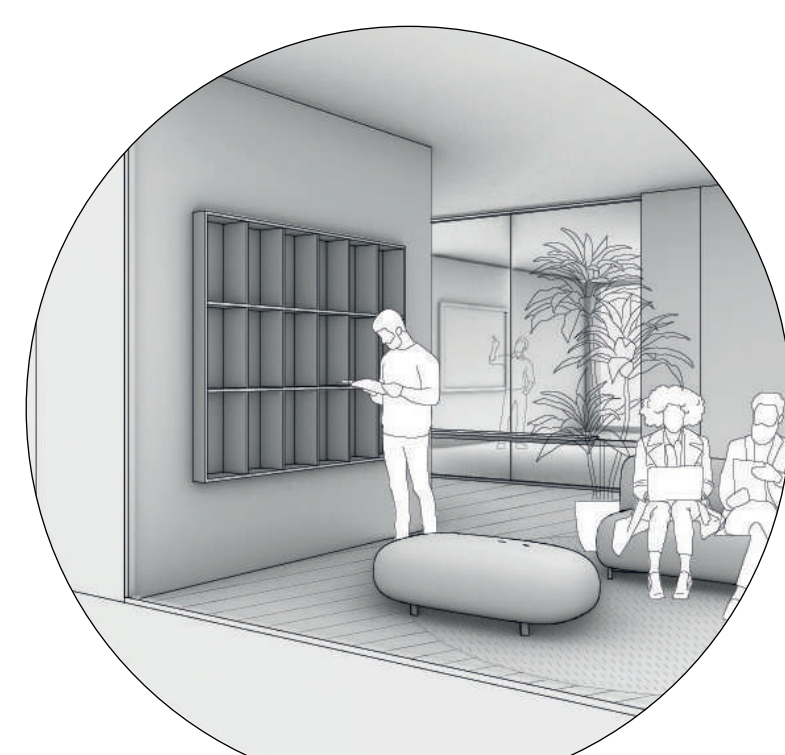


P3 +12.30

1:200

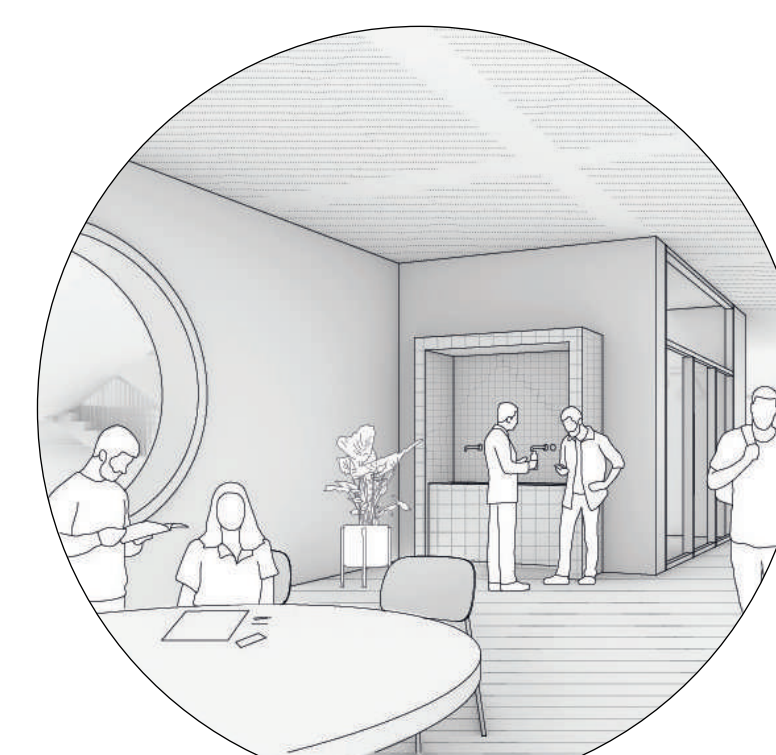


CLUSTER 5 - Assonometria



SALETTA CO-WORKING
APPRENDIMENTO INFORMALE

Nicchia raccolta per accogliere e favorire una pluralità di pratiche di apprendimento



PUNTO D'ACQUA
MOMENTO DI PAUSA E CONVIVIALITÀ

Luglio di vita quotidiana: riempire le borracce e concedersi una pausa veloce



AULE DIDATTICHE
DENTRO-FUORI L'AULA

Aule in comunicazione, grandi vetrate affacciano verso il paesaggio di apprendimento



ARMADIETTI / AREA SOCIAL
UN LUOGO DI APPARTENENZA

Punto di riferimento dove lasciare le proprie cose sentendosi come a casa



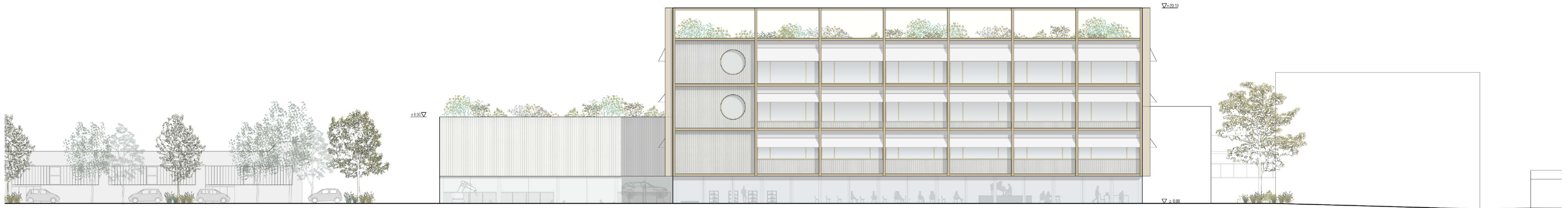
ATRIO CENTRALE: UN ECOSISTEMA FORMATIVO
 Uno spazio vitale dove confluisce la filiera della conoscenza



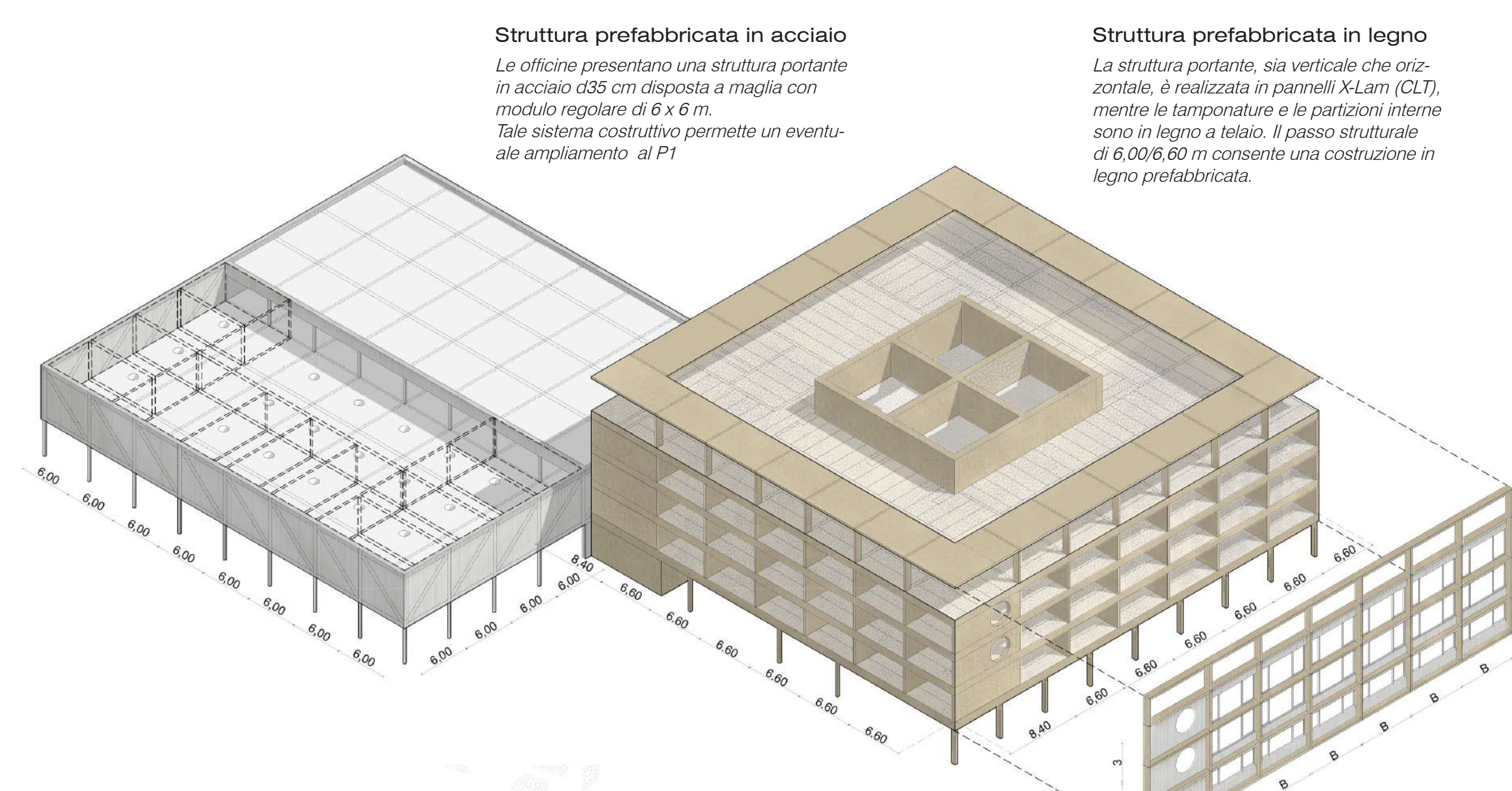
SEZIONE | 1:200



PROSPETTO OVEST | 1:200

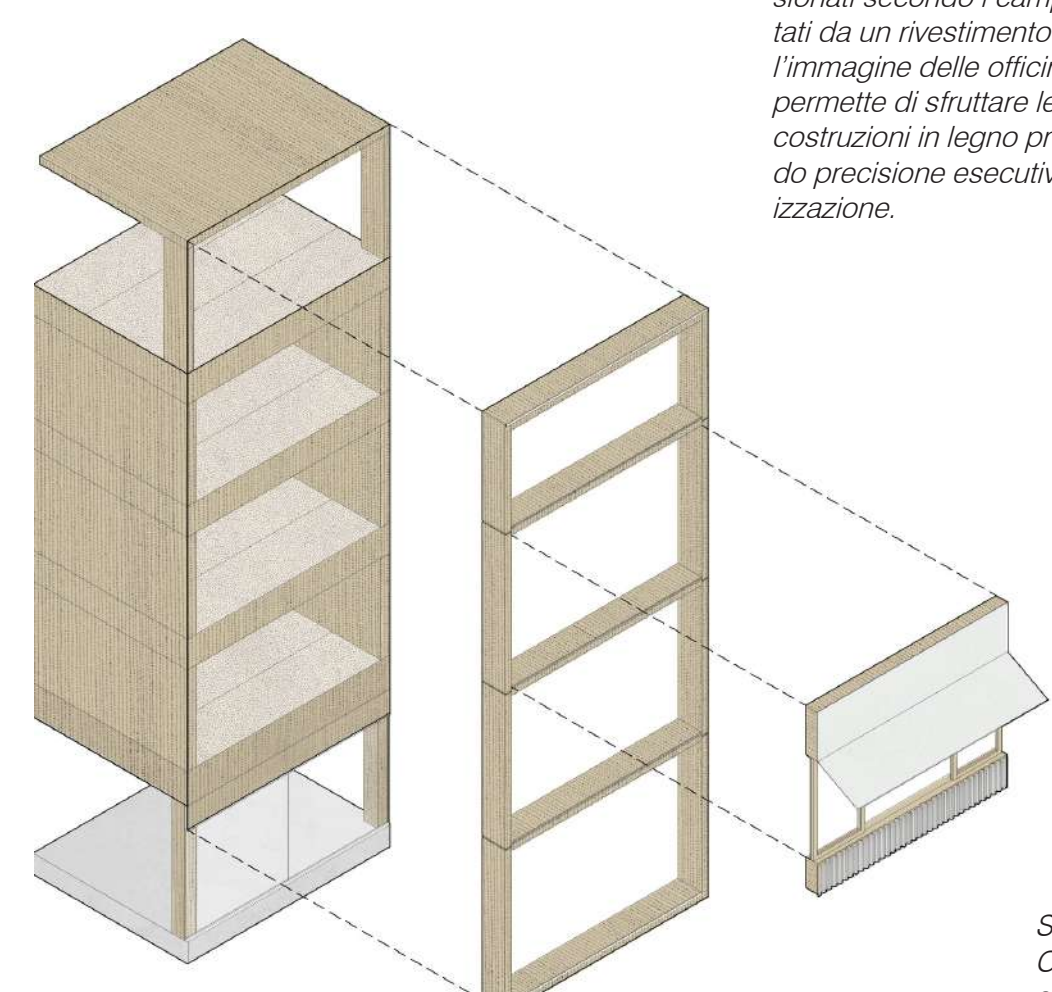


PROSPETTO SUD | 1:200



Struttura prefabbricata in acciaio
 Le officine presentano una struttura portante in acciaio c135 cm disposta a maglia con modulo regolare di 6 x 6 m. Tale sistema costruttivo permette un eventuale ampliamento al P1.

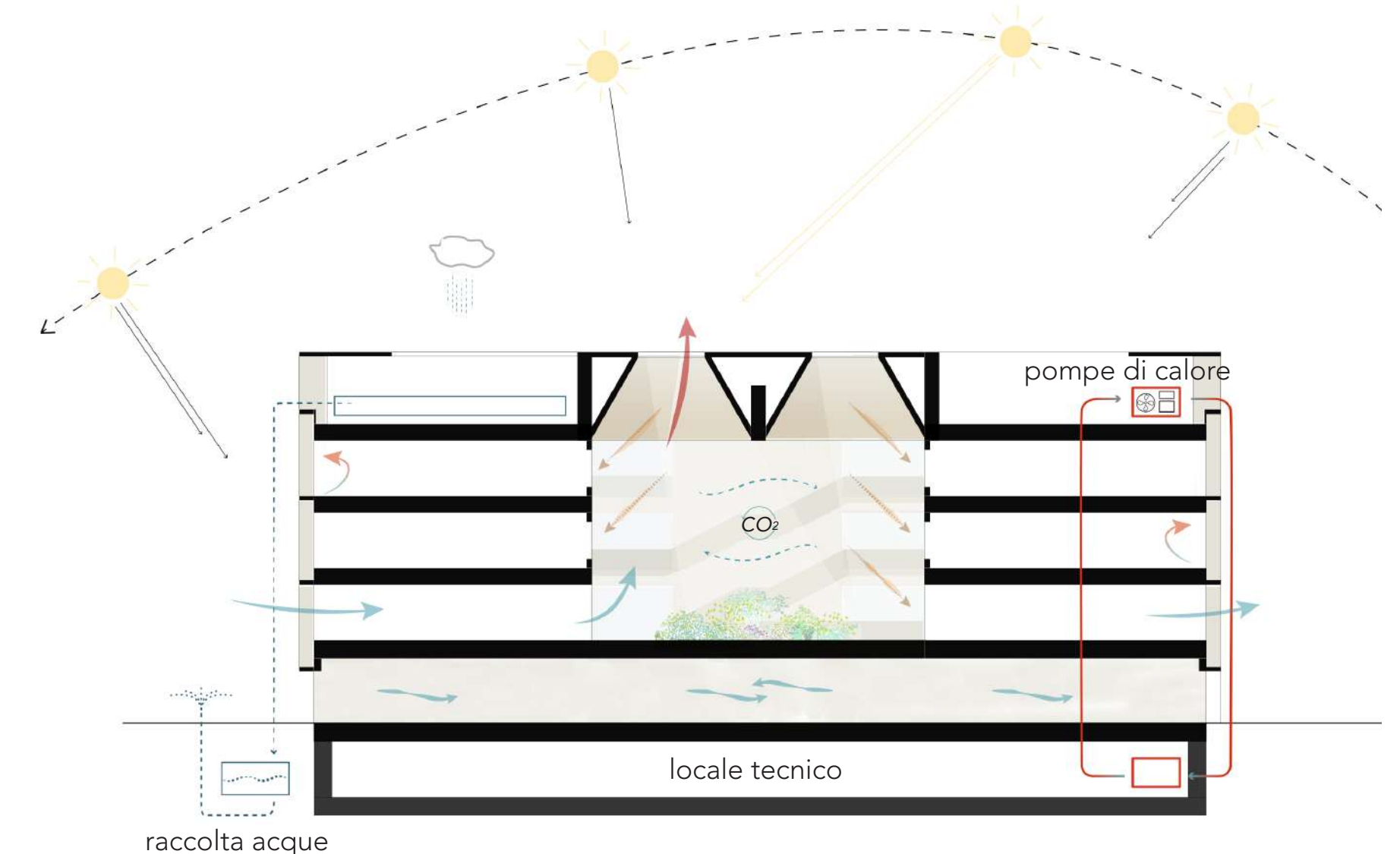
Struttura prefabbricata in legno
 La struttura portante, sia verticale che orizzontale, è realizzata in pannelli XLam (CLT), mentre le tamponature e le partizioni interne sono in legno a telaio. Il passo strutturale di 6,00/6,60 m consente una costruzione in legno prefabbricata.



Struttura prefabbricata in legno
 L'involucro edilizio è composto da moduli prefabbricati di facciata monopiano, dimensionati secondo i campi strutturali e completati da un rivestimento in lamiera che richiama l'immagine delle officine. Questo sistema permette di sfruttare le potenzialità delle costruzioni in legno prefabbricate, garantendo precisione esecutiva e rapidità di cantierizzazione.

Sistema frangisole:
 Controllo dell'irraggiamento solare diretto, riduzione del consumo energetico.

FACCIATA: MODULARITÀ E PREFABBRICAZIONE
 Il passo strutturale regolare di 6,00 / 6,60 m garantisce un sistema costruttivo ottimizzato, dove la prefabbricazione assicura precisione, velocità ed efficienza.



SCHEMA ENERGETICO/CLIMATICO
 Un edificio a basso impatto ambientale e ad alta efficienza energetica

STRUTTURA: DUE EDIFICI - DUE SISTEMI COSTRUTTIVI
 Un binomio materico legno-acciaio che adotta sistemi modulari prefabbricati e componibili; sistemi costruttivi efficienti e sostenibili.