

A simple line drawing of a hand with fingers spread, reaching towards the word 'matatabi'. The hand is positioned on the left side of the image, with its arm extending upwards and to the right.

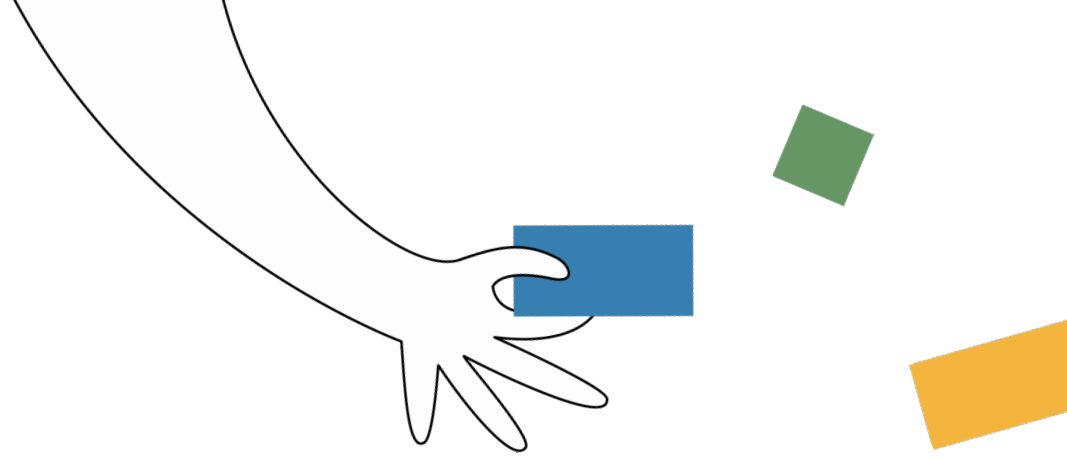
matatabi

imparare un mattoncino alla volta

An illustration on a green background showing four white hands reaching towards the center. Each hand is holding a colored block: a blue rectangle, an orange square, a red rectangle, and a yellow rectangle. There are also several loose colored blocks (blue, orange, red, yellow) scattered around the hands. The text 'il progetto' is written in the center in a bold, yellow, sans-serif font.

il progetto

Nasce come intervento per migliorare l'apprendimento della matematica e contrastare l'emergere dei divari di genere nell'inclinazione verso gli insegnamenti dell'area STEM già nella scuola primaria.



Obiettivi

- migliorare la comprensione della matematica attraverso lo sviluppo e il consolidamento delle **abilità spaziali**, area nella quale la bambine mostrano lo svantaggio maggiore;
- accrescere la consapevolezza tra gli insegnanti sui divari di genere in matematica e su come prevenirli grazie all'uso di appropriate metodologie didattiche.

Destinatari

Classi e docenti di **III e V primaria**.

Il progetto non è rivolto solo alle bambine, ma all'intera classe.

Ad oggi, il progetto partito nell'a.s. 2022/23 ha coinvolto un totale di **620 docenti** e circa **12.900 bambini/e**.

La proposta

Favorire l'acquisizione delle abilità visuo-spaziali attraverso il gioco e l'uso di mattoncini:

- **formazione docenti**;
- **workshop in classe** con tutor Matabi;
- fornitura di un **kit di mattoncini personali** forniti a tutti/e i/le bambini/e.



Matabi è un progetto di didattica innovativa per migliorare l'apprendimento della matematica e ridurre i divari di genere.

Il progetto è promosso da **Exor** e realizzato da **Fondazione Agnelli**.



In collaborazione con:

- **Politecnico di Torino - Dipartimento di Scienze Matematiche;**
- **The LEGO Foundation;**
- **Università di Cagliari - Dipartimento di Scienze Economiche e Aziendali** per lo sviluppo dello schema di valutazione di impatto.



The **LEGO** Foundation 



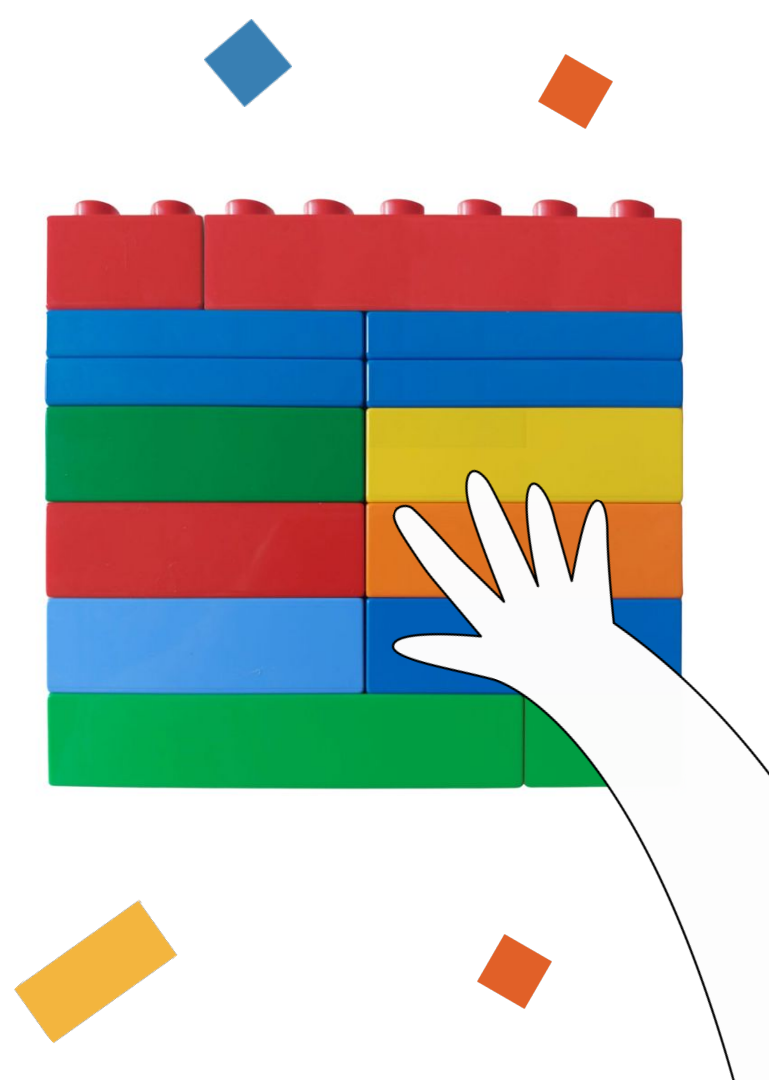
Il kit

Ogni classe riceverà una confezione contenente un kit LEGO-DUPLO per ogni bambino/a.

Il Kit è composto da **14 pezzi LEGO-DUPLO** di varie dimensioni.

Il kit è ispirato a quello del progetto Six Bricks - questo permetterà ai docenti di applicare tecniche ed esercizi specifici per questo kit e per gli obiettivi del progetto, ma al contempo di aver accesso anche ad un più ampio insieme di attività già sviluppate dalla community di Six Bricks per tutti i gradi scolastici.

Ogni classe riceverà una scatola Matabì contenente un kit per ogni alunno/a, che rimarrà alla classe.



The background is a solid bright yellow. Scattered across it are several colorful squares and rectangles in shades of red, blue, and green. Three white hands with black outlines are reaching in from the top, bottom, and right sides, interacting with the blocks. One hand at the top left holds a blue block, one at the bottom left holds a blue block, and one at the right holds a red block.

il programma

◆ Percorso di formazione per docenti

1 incontro introduttivo online di conoscenza reciproca

5 moduli online da 2h per parlare di:

- Divario di genere in matematica;
- Abilità spaziali e apprendimento attraverso il gioco: come progettare le attività in classe con il kit Matabì.

1 formazione in presenza

Materiali didattici, video pillole, schede didattiche e approfondimenti

◆ 3 Workshop in classe

di cui 2 con il supporto di un/a tutor Matabì

◆ Progettazione e realizzazione di una propria attività

◆ Condivisione delle esperienze

padlet su cui trovare tante nuove attività create dai e dalle docenti

<https://padlet.com/Matabi/Matabi>



I moduli

Incontro introduttivo - Introduzione e presentazione del progetto e conoscenza reciproca.

Modulo 1 - In che modo gli stereotipi di genere influiscono sui divari di apprendimento della matematica tra gli studenti?

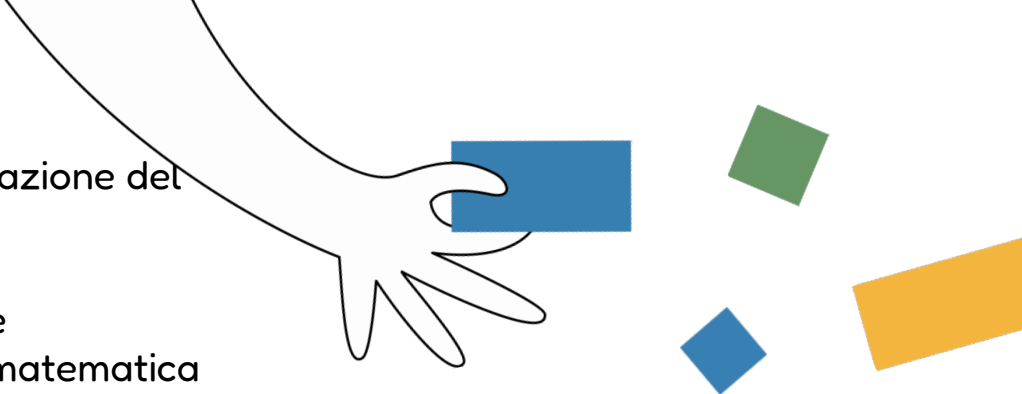
Modulo 2 - L'importanza delle abilità spaziali.

Modulo 3 - Introduzione al kit e al metodo Matabì.

Modulo 4 - Progettare attività con Matabì. Metodologia e introduzione ai 3 focus didattici:

- Angoli e triangoli
- Misurazioni ed equivalenze (lunghezze, aree)
- Isometrie, rotazioni e traslazioni

Modulo 5 - Confronto sulla progettazione di un intervento didattico.



I workshop in classe

1° Workshop - Angoli e triangoli - 2h

Il workshop sarà guidato da un/a tutor del team Matabì con l'ausilio del docente.

2° Workshop - Misurazioni ed equivalenze (lunghezze, aree) - 2h

Il workshop sarà guidato dal docente con l'ausilio di un/a tutor del team Matabì.

3° Workshop - Isometrie, rotazioni e traslazioni - 2h

Il workshop sarà gestito autonomamente dal docente, sulla base di una scheda didattica specifica per l'attività fornita da Matabì.

4° Workshop – Tema a scelta del docente

Il workshop sarà ideato e realizzato in autonomia dal docente.



Calendario edizione 26/27

Ottobre - Novembre 2026 | Formazione online sincrona*

- **Incontro introduttivo** - Introduzione e presentazione del progetto e delle responsabili
- **Modulo 1** - In che modo gli stereotipi di genere influiscono sui divari di apprendimento della matematica tra gli studenti?
- **Modulo 2** - L'importanza delle abilità spaziali
- **Modulo 3** - Introduzione al kit e al metodo Matabì
- **Modulo 4** - Progettare attività con Matabì

Gennaio - Aprile 2027 | Realizzazione dei primi 3 workshop

- Angoli e triangoli – con tutor
- Misurazioni ed equivalenze – con tutor
- Isometrie, rotazioni e traslazioni – in autonomia

Marzo - Aprile 2027 | 5° Modulo formativo di confronto e progettazione del proprio intervento didattico

Marzo - Maggio 2027 | Realizzazione in classe del proprio intervento didattico (4° workshop)

*in orario tardo pomeridiano con la possibilità di rivedere le videoregistrazioni



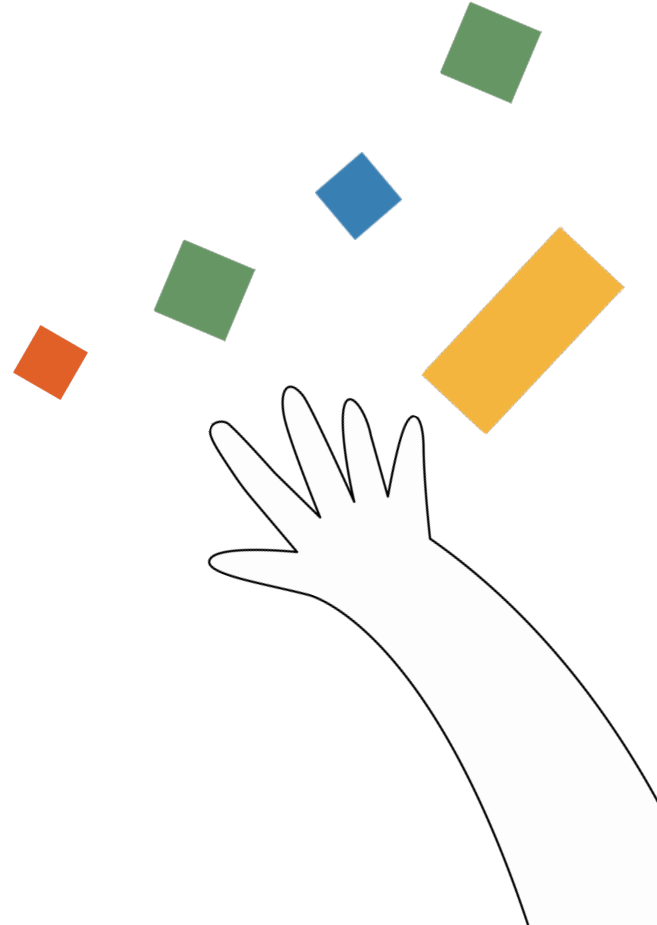
Community docenti Matabì - edizioni precedenti

La community nasce con l'intento di riunire i docenti delle edizioni precedenti e supportarli nel continuare ad usare i kit, in loro possesso, con le rispettive classi.

I/Le docenti continueranno ad avere accesso ai materiali didattici Matabì (schede didattiche, videopillole, approfondimenti).

Inoltre proponiamo per loro diverse attività:

- **Momenti online di scambio periodici:** per chiarire ogni possibile dubbio ed incentivarli all'uso del kit;
- **Contest Matabì:** premiamo le attività più interessanti ideate con il kit Matabì;
- **Padlet:** una piattaforma per condividere le attività ideate dai/dalle docenti





matabi

imparare un mattoncino alla volta

info@matabi.it

345 402 8954



www.matabi.it